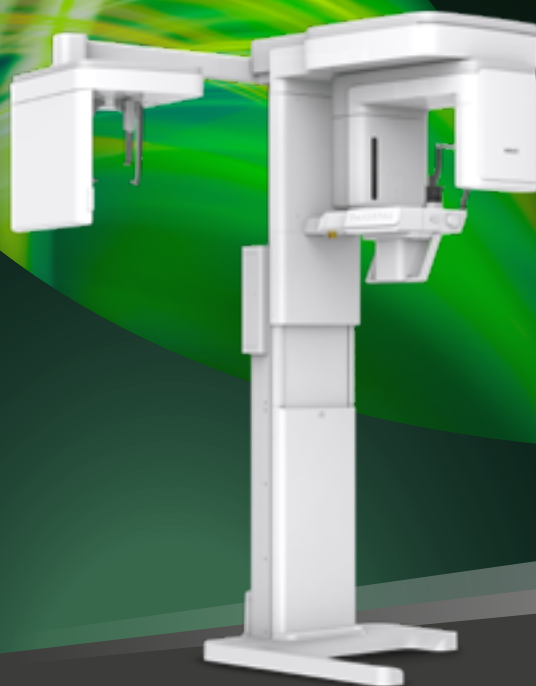


Green X12

LA RADIOLOGIA ODONTOIATRICA GREEN



Massima risoluzione, 5 immagini in una scansione, dispositivo 4 in 1

La radiologia odontoiatrica Green

Il Green X 12 è un dispositivo all'avanguardia che offre funzionalità di imaging avanzate per un'ampia gamma di procedure dentistiche. Questo dispositivo è progettato per soddisfare le esigenze di tutte le tipologie di dentisti, dagli implantologi agli endodontisti. Uno dei vantaggi più significativi di questa macchina è la sua capacità di acquisire contemporaneamente un'immagine Full Arch 12x8,5, 3 immagini 4x4 altamente dettagliate e un'immagine Auto Pano.



5 immagini ad alta risoluzione in una scansione

Tre immagini da 4x4 cm,
una da 12x8,5 cm e
un'immagine Auto-Pano
contemporaneamente



Modalità Endo 49,5µm

La massima risoluzione per
diagnosi endodontiche



Dispositivo 4 in 1

CBCT + Pano + Ceph +
Scansione modello





Selezione Multi-FOV

A seconda dello scopo del trattamento, è possibile selezionare tra 5 tipi di funzione Multi-FOV o Smart Focus.








Garanzia

- Estensione garanzia 5 anni full*
- + 5 anni su sensore e tubo* (per un totale di 10 anni)

*optional

Selezione MultiFOV

 <p>50 mm</p>	 <p>80 mm</p>	 <p>90 mm</p>		 <p>140 mm</p>
<p>4x4 (Endo) / 5x5</p>	<p>FOV 8x8 / 8x5</p>	<p>FOV 12x9</p>	<p>FOV 12x9 Smart Focus <small>OPTIONAL</small></p>	<p>FOV 12x14 Double Scan</p>
<p>Singolo dente/ Singolo sito Speciale programma 4x4 (Endo), 49,5µm</p>	<p>Singolo quadrante TMJ (destra o sinistra)</p>	<p>Due arcate inclusi seni e canali mandibolari TMJ (destra o sinistra)</p>	<p>Con Green X 12 otterrai immagini ad alta risoluzione di più aree di trattamento con una scansione singola.</p>	<p>Cefalometria 3D Visione delle arcate dentali e seni FOV 12x14 ottenuto in stitching (opzione a richiesta)</p>
<p>Endodonzia 3D Parodontologia Terzi molari Elementi dentari sopranumerari</p>	<p>Implantologia Implantologia computer guidata Valutazione bilaterale dei terzi molari Ortodonzia</p>	<p>Implantologia computer guidata Rialzo dei seni mascellari (visone dell'infundibolo - COM) Innesti di osso</p>	<p>Con una scansione, ottieni 5 diverse immagini ad alta risoluzione. Tre immagini 4x4, una immagine 12x9 e un'immagine PANO automatica. Altri vantaggi sono l'esposizione minima ai raggi X ai pazienti.</p>	<p>Valutazione ortognatica Cefalometria 3D Valutazione dei seni fino ai frontali</p>



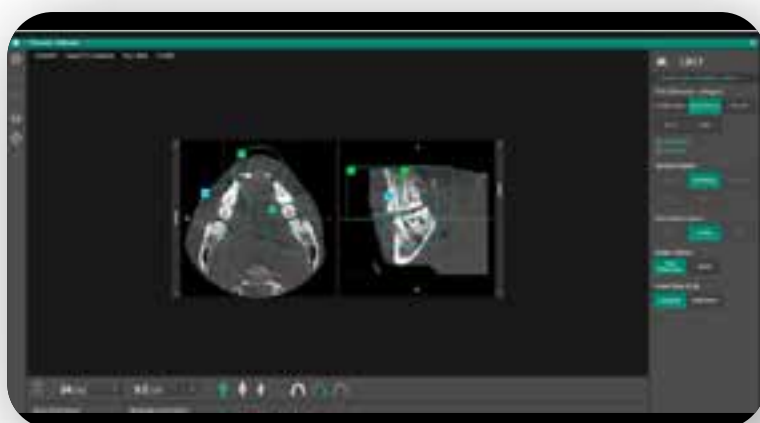
1 > **5**
Scan Immagini

A seconda dello scopo del trattamento è possibile scegliere tra 5 tipi di FOV da 4x4 a 12x8,5 cm a basso dosaggio.

È inoltre possibile ottenere immagini 12x14 con la funzione Double-Scan per avere informazioni ottimali per la diagnosi sull'intera arcata dentale, compresa l'ATM.

Smart Focus

1 scansione, 5 immagini



Software di cattura

Green X 12 permette di ottenere immagini ad alta risoluzione di più aree di trattamento con un solo scatto.

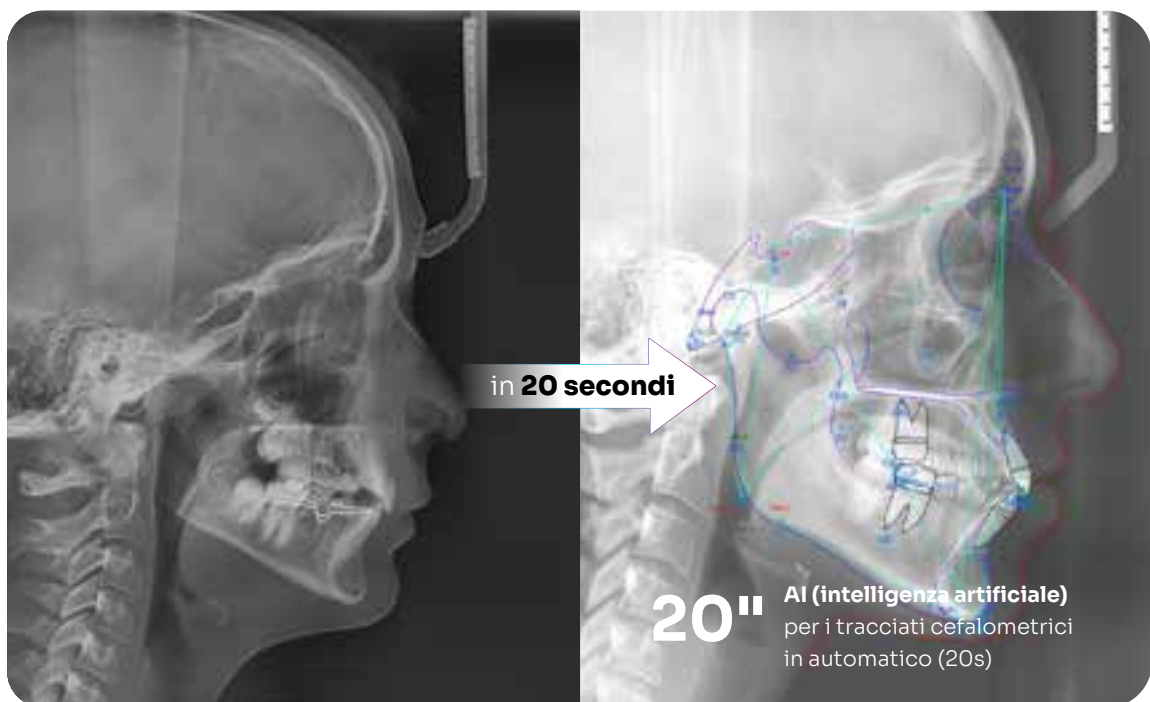


Smart Focus

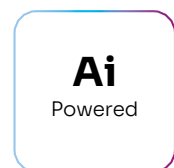
Con Green X 12 otterrai immagini ad alta risoluzione di più aree di trattamento con una scansione singola. Con una scansione, ottieni 5 diverse immagini ad alta risoluzione. Tre immagini 4x4, una immagine 12x9 e un'immagine PANO automatica. Altri vantaggi sono l'esposizione minima ai raggi X ai pazienti.

vatech A9™

Tecnologia rapid Ceph e supporto dell'Intelligenza artificiale per i tracciati cefalometrici



La nuova tecnologia Rapid Ceph di Vatech riduce al minimo gli artefatti da movimento e consente un flusso di lavoro diagnostico più rapido fornendo al contempo immagini digitali della massima qualità.



Grazie alle funzioni AI (Intelligenza Artificiale), il riconoscimento dei punti cefalometrici e dei tessuti molli viene identificato automaticamente sull'immagine cefalometrica in pochi secondi



EzOrtho™

✓ OPTIONAL

Generazione automatica dei tracciati ortodontici



Ideale per la discussione del piano di cura

Ez Ortho (optional) è un software di analisi e creazione dei tracciati con una funzione eccezionale garantita da una I.A. di nome DAVIS che consente di generare i tracciati delle principali scuole di ortodonzia permettendo di risparmiare tempo e procedere subito con la valutazione e discussione del piano di cura.

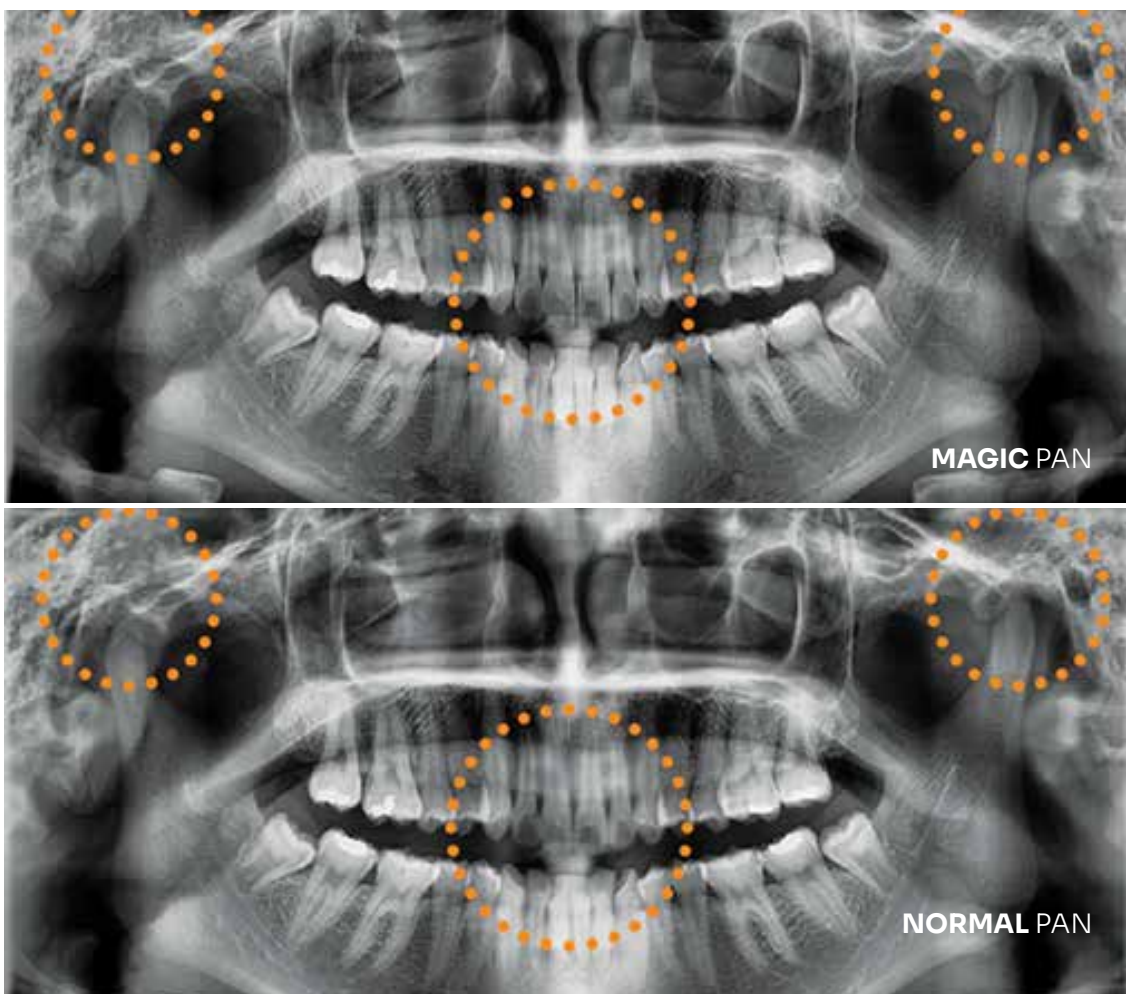
Intelligenza artificiale

Ai

Ez Ortho (optional) consente il tracciamento rapido e semplice aumentando l'efficienza del flusso di lavoro; genera una foto 3D dalle immagini fotografiche frontali e laterali del paziente permettendo di consultare il viso del paziente da diverse angolazioni e di conseguenza pianificare in modo immediato il trattamento.

MAGIC PAN

Qualità d'immagine ai massimi livelli



MAGIC PAN

La qualità che serve soprattutto nelle zone critiche

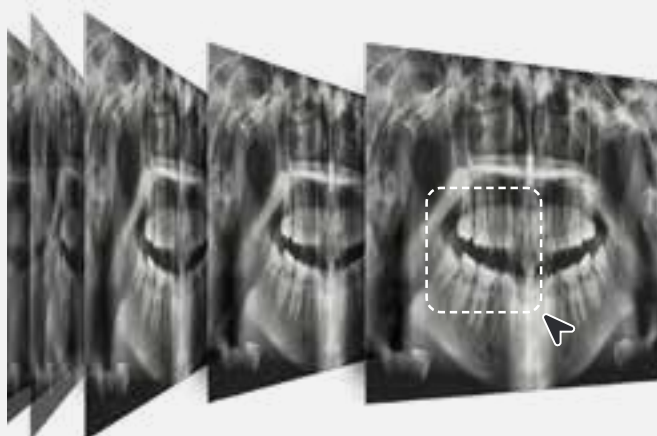
MAGIC PAN crea un'immagine panoramica di qualità eccellente acquisita attraverso l'eliminazione delle immagini distorte e sfocate causate dal posizionamento improprio del paziente.

L'immagine focalizzata viene riorganizzata su tutta l'arcata dentale e la qualità dell'immagine può essere aumentata. L'immagine diventa più chiara soprattutto nella regione degli incisivi e dei canini, nelle aree dell'ATM e nel canale radicolare.

INSIGHT 2.0

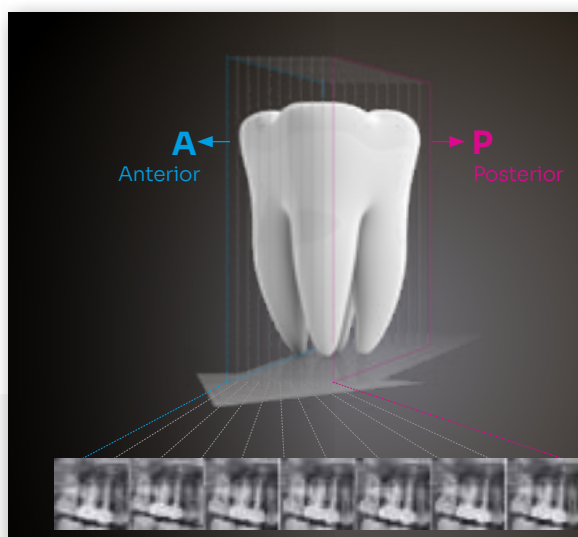
immagine panoramica multistrato

Insight 2.0 è in grado di acquisire un'immagine panoramica multistrato, denominata Insight Pan, che fornisce la possibilità di un'analisi approfondita su un unico punto focale.



FREE
FOV

41
MULTI
LAYERS



Insight 2.0 dispone di una funzionalità a FOV libero aggiornata in modo da poter catturare solo l'area di interesse.

41
strati di
panoramica

EzDent-i™

Gestione cartella radiologica e simulazione di base



Gestione cartella radiologica



Facilita la comunicazione col paziente

Ez Dent- i è un software di gestione della cartella radiologica del paziente e visualizzatore di tutte le immagini bidimensionali (OPT, radiografie intraorali, fotografie eseguite con supporti esterni, eventuali screenshot delle sezioni CT).

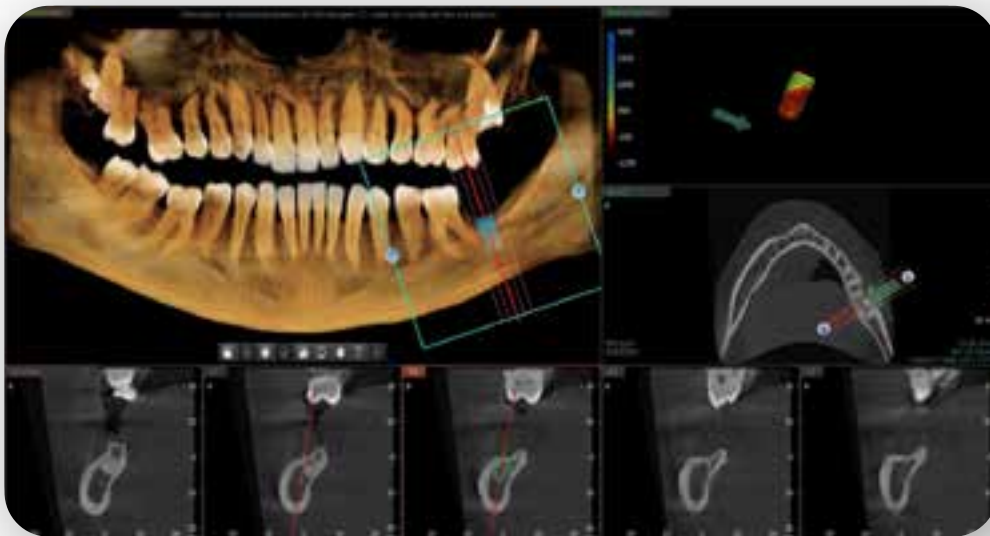
Gestione immagini

2D

Ez Dent-i permette livelli di simulazione (impianti con corone, disegno del nervo alveolare inferiore) basilari con cui facilitare la comunicazione con il paziente, è inoltre in grado di produrre istantaneamente, sul periodo di riferimento desiderato, il registro delle esposizioni di tutte le immagini realizzate con il dispositivo in ottemperanza alle richieste ministeriali sulla radioprotezione.

Ez3D-i™

Massima potenza per l'analisi dei volumi



Ez 3D i è un software di analisi dei volumi con funzioni pressoché illimitate: semplice orientamento degli assi per la generazione delle curve sia dell'arcata completa che su singoli settori; memorizzazione fino a 8 curve generate dall'operatore con conseguente possibilità di gestire curve settoriali oltre alle classiche su arcata completa per un perfetto studio delle misurazioni per la pianificazione chirurgica.

Possibilità di simulazione implantare e funzione panoramica 3D...anche per primi utilizzatori. Possibilità di visualizzare la densità ossea in modo istantaneo e semplice tramite la colorazione Carl Misch



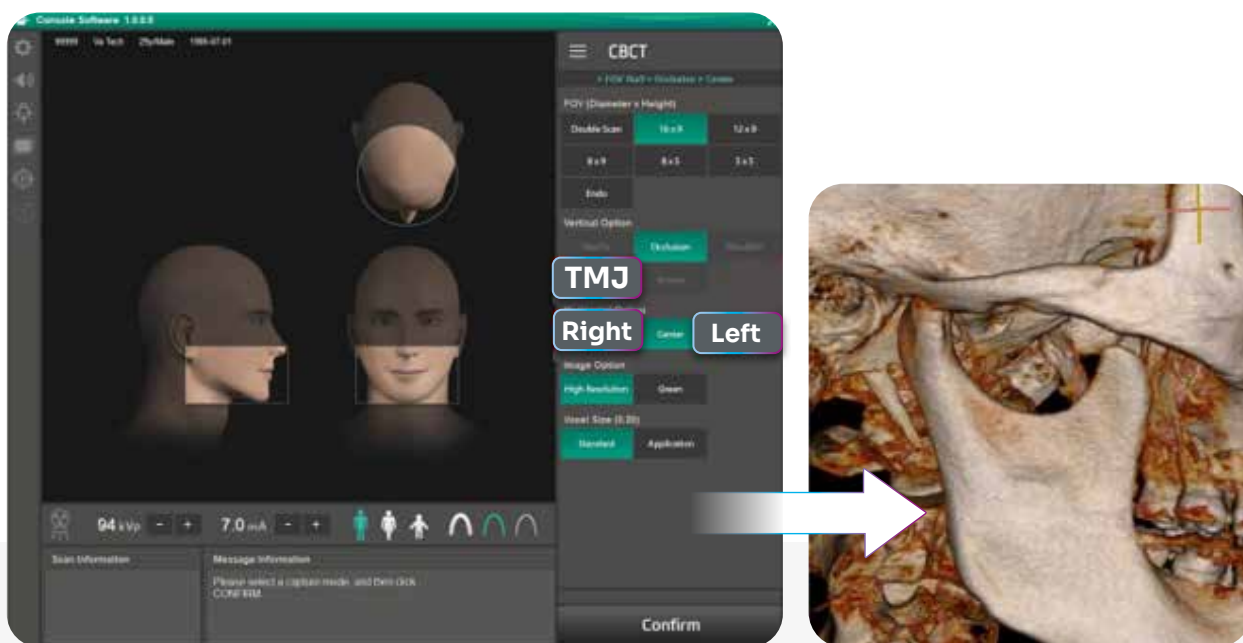
Gestione panoramiche

3D

Scansione del ATM (o TMJ)

Scansione dell'ATM (o TMJ) di destra e di sinistra

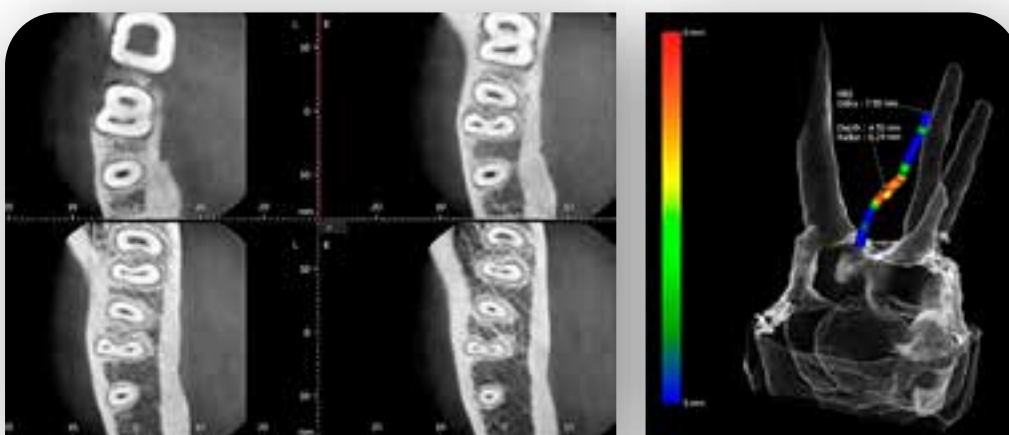
Aiuta nella visualizzazione delle aree sia i chirurghi orali e gli ortodontisti che i medici di medicina generale.



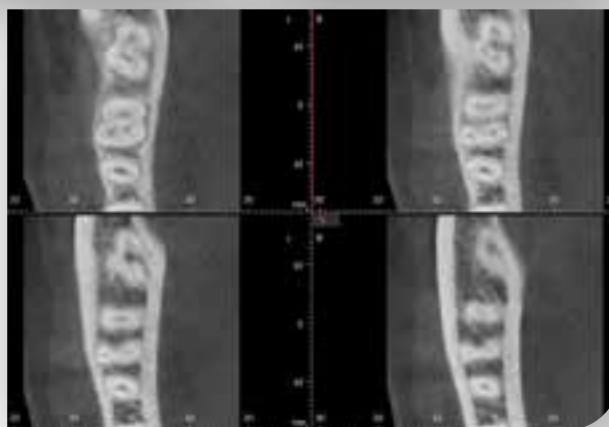
Modalità Endo con la massima risoluzione



Modalità ENDO



Visualizzazione
classica



Ideale per l'uso endodontico perché il dentista è in grado di ottenere un'immagine straordinaria con dimensioni del voxel ad altissima risoluzione.

49.5μ

Voxel Size
Endo Mode

Generando un volume di 4x4 cm con la **dimensione del voxel di 49,5 micron**, la modalità Endo ottimizzerà il trattamento delle regioni di interesse altamente focalizzate.

Ez Codi

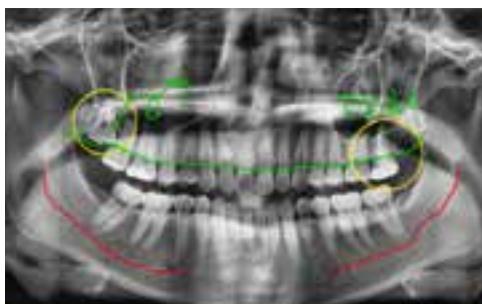
Per una comunicazione efficace

244

animazioni

Un'animazione vale più di mille parole

Comunicare nel modo corretto al paziente aumenta la compliance e rende i pazienti più soddisfatti. **Grazie alle animazioni fornite con EzCodi potrete mostrare ai vostri pazienti il piano terapeutico da seguire in modo semplice e efficace.**



Visione d'insieme con possibilità di annotazioni grafiche sull'immagine

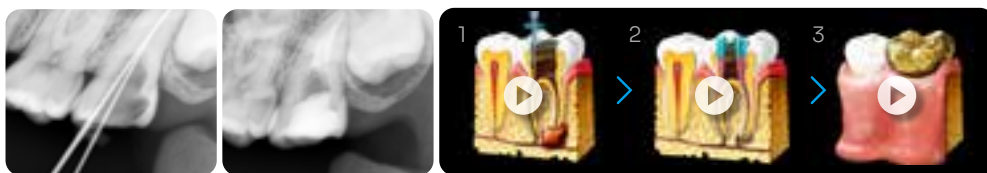


Visualizzazione del dettaglio

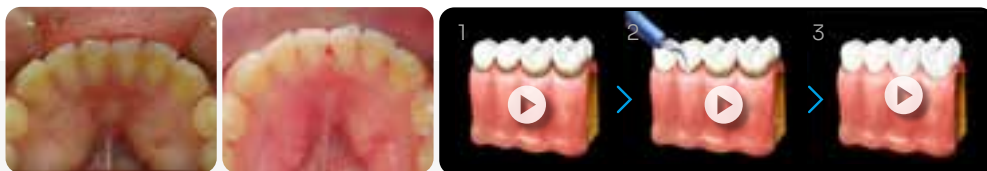


Animazione clinica non cruenta e altamente comprensibile

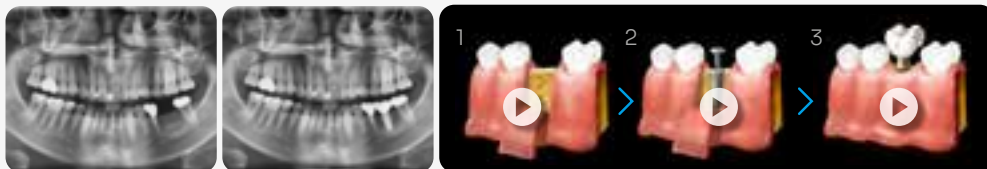
Animazione trattamenti di **endodonzia**



Animazione trattamenti di **Scaling**

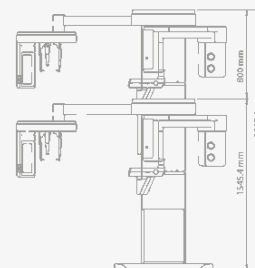
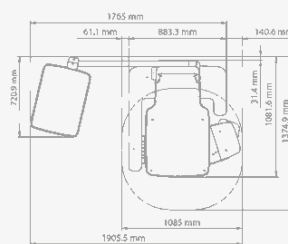


Animazione trattamenti **implantari**

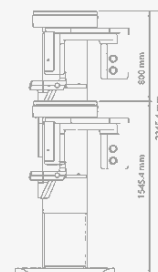
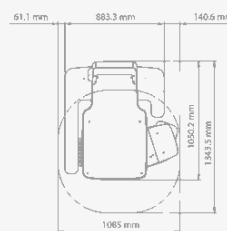


Funzionalità	4 in 1: Pano + CBCT + Ceph + Scansione Modello	
Panoramica	Crystal Clear Pano	
Dimensione del voxel	4x4 Endo	0.049 mm (49.5µ)
	5x5	80 micron
	8x5, 8x8	0.12-0.2 mm
	12x9	0.2-0.3 mm
	Smart Focus 12x9	0.2-0.3mm
	Double Scan 12x14	0.3 mm
Macchia Focale	0.5 mm	
Tempi di esposizione	Pano	1.4-13.5 sec.
	Ceph	1.9-4.9 sec.
	CBCT	9-16.9 sec.
Dynamic range	14 Bit	
Posizionamento del paziente	In piedi, seduto, sedia a rotelle, posizionamento face to face con l'operatore	
Garanzia	5 anni full* + 5 anni tubo e sensore* *optional	
Dimensioni	1085.0(L)×1343.5(P)×2345.4(H) mm	
Peso	217,9 kg (senza Ceph) 242,9 kg (con Ceph)	
Software	EzDent-I / Ez3D-I / EzOrtho (optional) / EzCodi	

Con braccio Ceph



Senza braccio Ceph



La nostra azienda per un
FUTURO SOSTENIBILE



Green X12

Scarica la brochure
in formato PDF



Scansiona il QR Code per
scaricare le nostre brochure